

چطور بفهمیم حیوانی هار است؟

اگر حیوانی به شما حمله کرده گازتان بگیرد، به جای تشخیص هاری در آن حیوان، فوراً "به اولین مرکز درمانی مراجعه و حتی الامکان حیوان را هم محدود و به دامپزشک برسانید.

علامت حیوان هار:

- ✓ بی حس شدن و ناتوانی در حرکت پاها، ماهیچه های صورت و یا دیگر بخش های بدن، این بی حسی معمولاً "از پشت پاها شروع شده و سپس تمام بدن را دربر می گیرد.
- ✓ افتادگی فک
- ✓ تولید یک سری صداهای عجیب که شبیه صدای عادی سگ نیست.
- ✓ بزاق بیش از حد که مانند کف از دهان سگ خارج می شود.
- ✓ بلع به سختی انجام می شود.

هر حیوان خون گرمی ممکن است هار شود.

هاری قابل پیشگیری است

هاری از کجا آمده؟

هاری نوعی بیماری ویروسی خطرناک مشترک بین انسان و حیوان (زئونوز) است که موجب التهاب مغزی حاد می شود. بیماری از طریق گازگرفتن حیوانات مبتلا به انسان و حیوان انتقال می یابد همچنین بزاق مبتلایان به بیماری هاری از جمله منابع ویروس هاری می باشد.

هرگونه گزیدگی توسط حیوانات اهلی یا وحشی را هار گزیدگی تلقی کنید.

(اگرگ، شغال، خرس، کفتار، گربه وحشی، سمور، راسو، موش خرما، خدنگ، گورکن، راکون، پلنگ، الاغ، گاو، اسب، گوسفند و....)

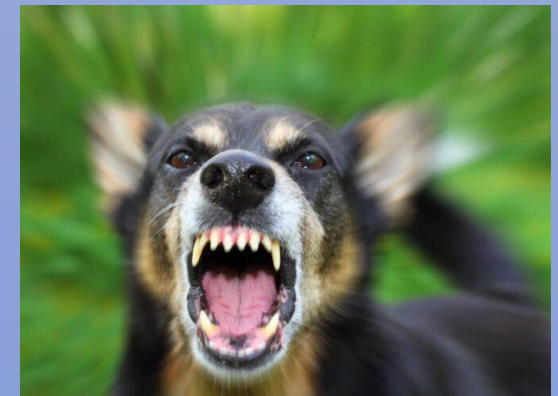


معاونت دانشجویی
اداره بهداشت و درمان



وزارت علوم، تحقیقات و فناوری
دفتر مشاوره، سلامت و سبک زندگی

پیشگیری از حیوان گزیدگی و هاری



کمکهای اولیه در هنگام گاز گرفته شدن

توسط حیوانات:

- ۱- شستشوی کامل محل زخم با آب و صابون
- ۲- محل زخم را با هر ماده ای که دارید ضدعفونی کنید.
- ۳- اگر پماد ضد ویروس یا حتی آنتی بیوتیک دارید در محل بمالید.
- ۴- واکسیناسیون را در سریعترین زمان انجام دهید.
- ۵- حیوان را هم در صورت امکان در جایی محدود کنید.
- ۶- پس از معالجه پزشکی، حتما با مراکز کنترل حیوانات وحشی و بلاصاحب تماس بگیرید تا گزارش مربوط به حیوانی که مشکوک به هاری است را ارائه دهید. اگر این کار را نکنید، ممکن است ویروس هاری بین سایر حیوانات منتقل شود.

فهرست برخی از مراکز درمان و پیشگیری هاری

استان تهران

- ۱- مرکز بهداشت و درمان شمال تهران
تلفن: ۸۸۵۱۴۰۹۴
- ۲- انستیتو پاستور
تلفن: ۶۴۱۱۲۳۶۷
- ۳- مرکز بهداشت و درمان شمیرانات
تلفن: ۵۵۶۸۶۷۲۴



هاری در انسان:

- اول: شناسایی محل گزش
دوم: بدانید ویروس از طریق بزاق حیوان و از محل گزش وارد خون انسان می شود.
سوم: همیشه فرض کنید تمام حیوانات مشکوکند تا جانب احتیاط را فراموش نکنید.
چهارم: در دو هفته اول به دنبال علائم آنفلوآنزا باشید. (تب، سردرد، بدن درد، ضعف)

فرد آلوده به هاری ممکن است در موارد

تشدید یافته، علائم زیر را نشان دهد:

- هذیان
- رفتار غیرطبیعی
- توهم
- بیخوابی
- گیجی
- اضطراب و پریشانی
- عدم تحمل مایعات و ترس از آب خوردن

دوره نهفته ویروس در بدن حیوان چند

روز است؟

دوره نهفته اصولاً از ۳ تا ۱۰ روز است و بعد حیوان علائم پیدا می کند که اگر گاز بگیرد ویروس را به بدن ما منتقل می کند.

منتها گاهی تا یک سال هم نهفتگی وجود داشته است، پس اگر جای گزش روی بدن حیوان دیدید که علائمی نداشت، حتما با دامپزشک مطرح کنید.

محض احتیاط: کسانی که با حیوانات سر و کار

دارند، بویژه سگ، گربه و ... هر از گاهی بدنش

را واریسی کنند و موارد مشکوک را با دامپزشک

در میان بگذارند.

